

製品の説明

◆下水道マンホール鉄蓋(JSWAS G-4、JSWAS G-3)◆

安全性の確保を備えた多機能型マンホール蓋。

1. カバーとフレームの基本性能の向上。
2. 下水道の維持管理における作業性・安全性の向上。
3. マンホール調整部の施工のシステム化。

基本構造：ガタツキ防止、破損防止、腐食防止、不法投棄・侵入防止。

関連構造：浮上・飛散防止、転落・落下防止。

用途及び規格

JSWAS G-4 下水道用鋳鉄製マンホール蓋

呼び 300、500、600、900、900-600のT-25及びT-14

JSWAS G-3 下水道用鋳鉄製防護蓋

呼び 200、300のT-25、T-14、T-8の各種及び化粧鉄蓋



◆上水道鉄蓋◆

維持管理時代の要求に応える鉄蓋。

安全性・施工性・操作性・耐久性・視認性に優れている。

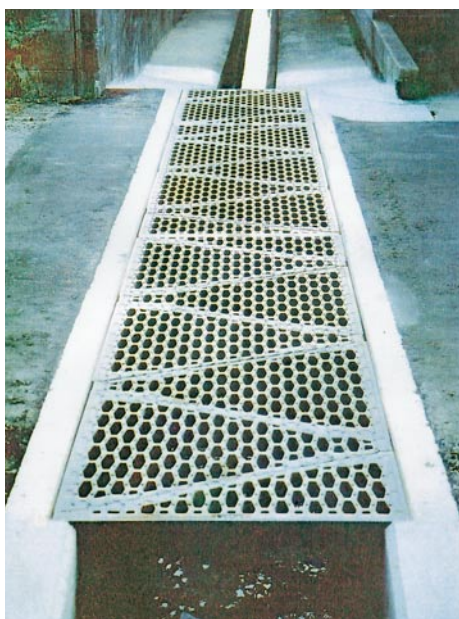
用途及び規格

JWWA B110 (A型1号、2号、B型1号、2号)ネジ式弁筐

JWWA B132 (地下式消火栓及びバルブ類用鉄蓋の各サイズ)

JWWA B133 (水道用角型鉄蓋各サイズ)

JWWA K147 (水道用止水栓筐)



◆鋳鉄製グレーチング◆

置くだけでガタツキの無いトライポットグレーチング。

1. 音がしにくい・滑りにくい・安全・清潔・維持管理が簡単。
2. 現場打法と長尺U字溝据付法がある。
3. ストレッチバランスシステムで安全性向上。

用途及び規格

T-25：横断・側溝用 重車道用

T-14：横断・側溝用 軽車道用

サイズ

みぞ幅 200、250、300、350、400、450、500、600、700、800、900

集水柵 T-25・T-14 各種サイズ